



**Provincia di Sondrio – Servizio Caccia e Pesca**  
**Maria Ferloni & Enrico Bassi**

**IL RECUPERO  
DEI RAPACI  
DIURNI E  
NOTTURNI IN  
PROVINCIA DI  
SONDRIO**



# FONTE DEI DATI

## ➤ RECUPERI EFFETTUATI:

*(dal Corpo di Polizia Provinciale e, in misura minore, dal Corpo Forestale dello Stato e Enti Parco)*

➤ animali morti, portati in Provincia: **DB RAPPORTI DI SERVIZIO (POLIZIA PROVINCIALE)**

➤ animali feriti/in difficoltà, al Centro Assistenza Fauna Selvatica (Ponte in Valt.):

**REGISTRI CAFS E CARTELLE CLINICHE**

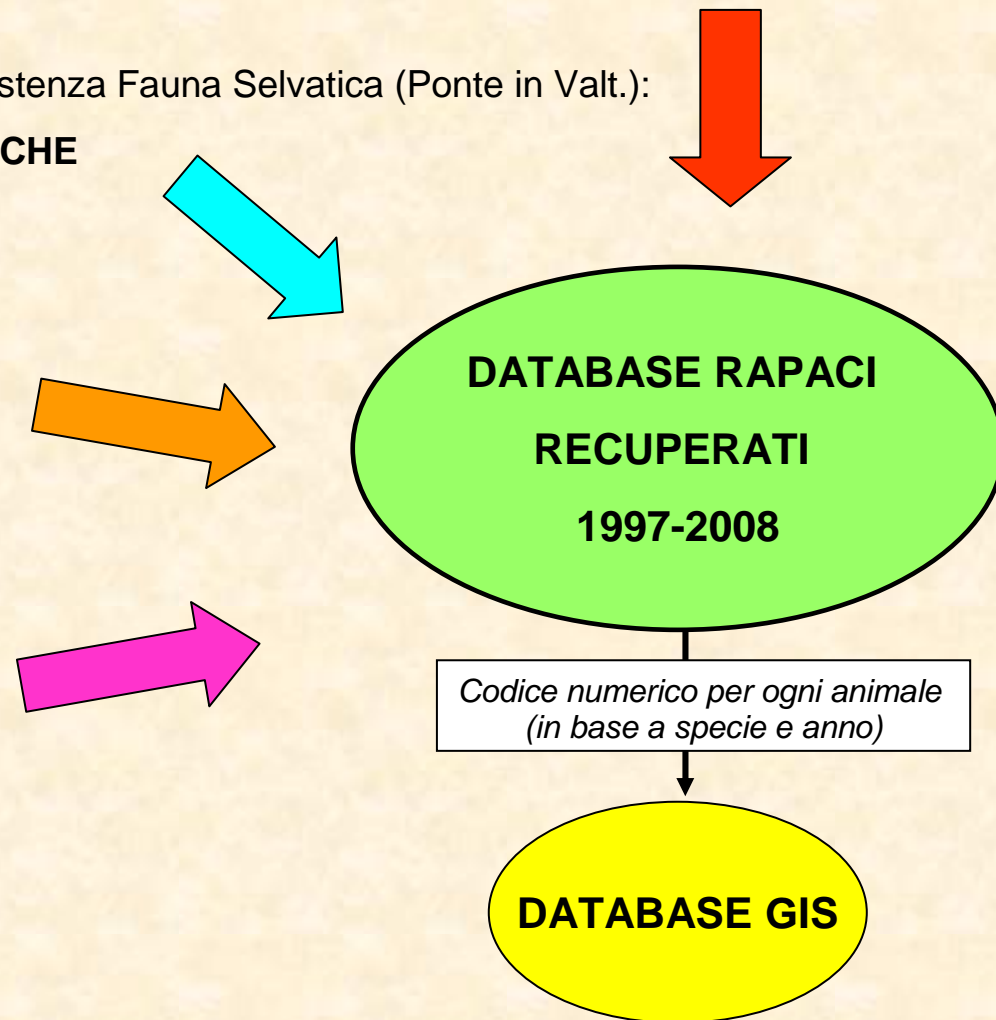
## ➤ RICHIESTE DI IMBALSAMAZIONE

*(da privati e tassidermisti)*

## ➤ SEGNALAZIONI DI ESPERTI

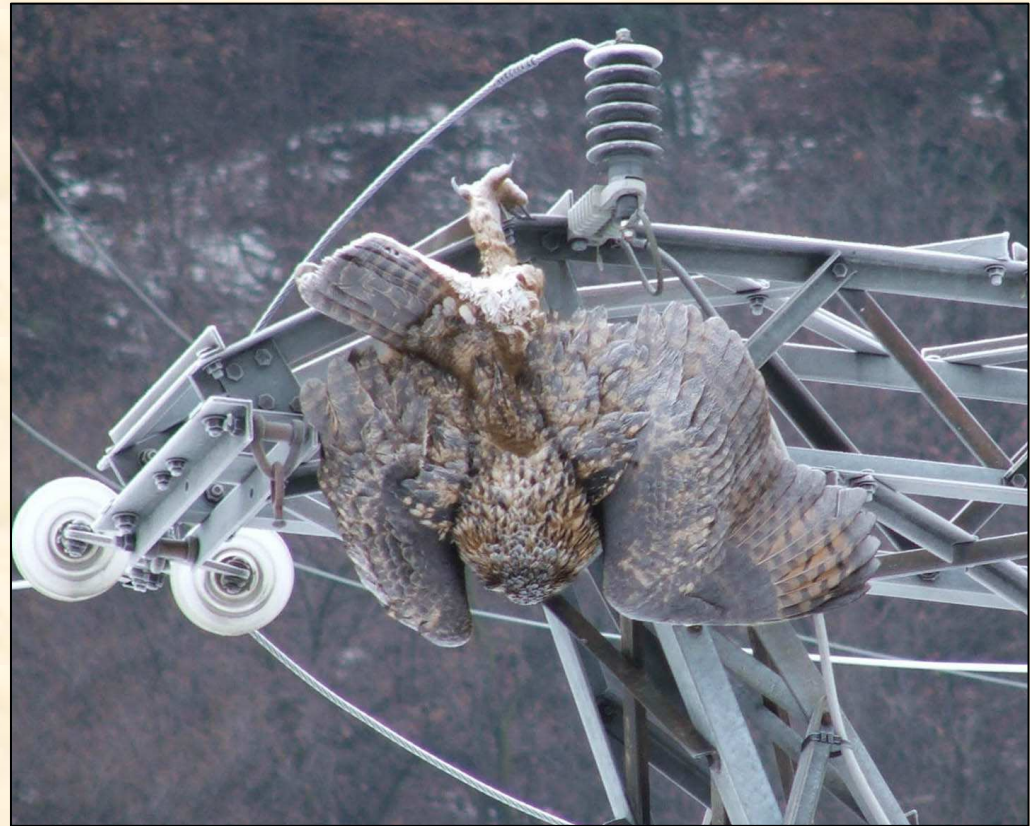
*(tecnici, ricercatori, etc.)*

**(Grazie a tutti!!)**



# SCOPI DELLO STUDIO

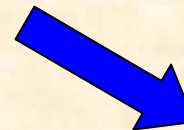
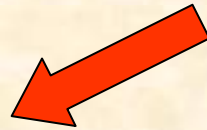
1. Individuare i principali fattori di minaccia per gruppi e specie.
2. Localizzare i fattori di minaccia e le maggiori aree di rischio.
3. Individuare forme di mitigazione e riduzione dei fattori di minaccia.
4. Acquisire dati utili a definire un quadro della distribuzione, fenologia e dinamica delle specie più comuni in provincia.
5. Determinare le classi di sesso ed età degli individui recuperati.
6. Incrementare le conoscenze sulla biometria di alcune specie in relazione al sesso e all'età, al fine di meglio caratterizzare le popolazioni (pochi dati italiani).



# RISULTATI

## 414 RAPACI RECUPERATI

dal 1997 al 2008



**253 RAPACI diurni (60.9%)**

**12 specie**

Albanella reale  
Aquila reale  
Astore  
*Falco di palude*  
*Falco pescatore*  
Gheppio  
*Lodolaio*  
Nibbio bruno  
Falco pecchiaiolo  
Poiana  
*Smeriglio*  
Sparviere



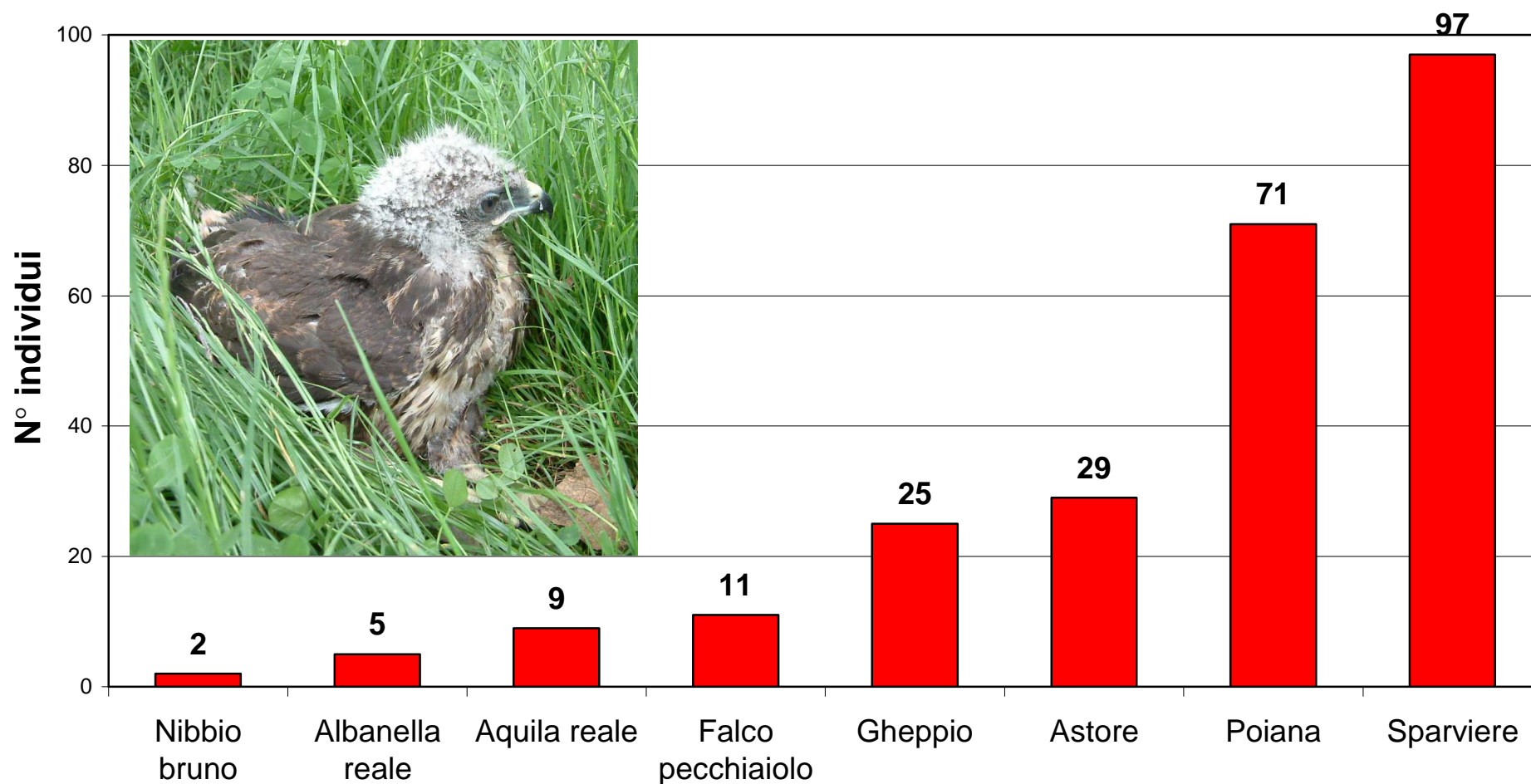
**161 RAPACI notturni (39.1%)**

**7 specie**

Allocco  
*Assiolo*  
Barbagianni  
Civetta  
Civetta capogrosso  
Gufo comune  
Gufo reale

# RAPACI DIURNI

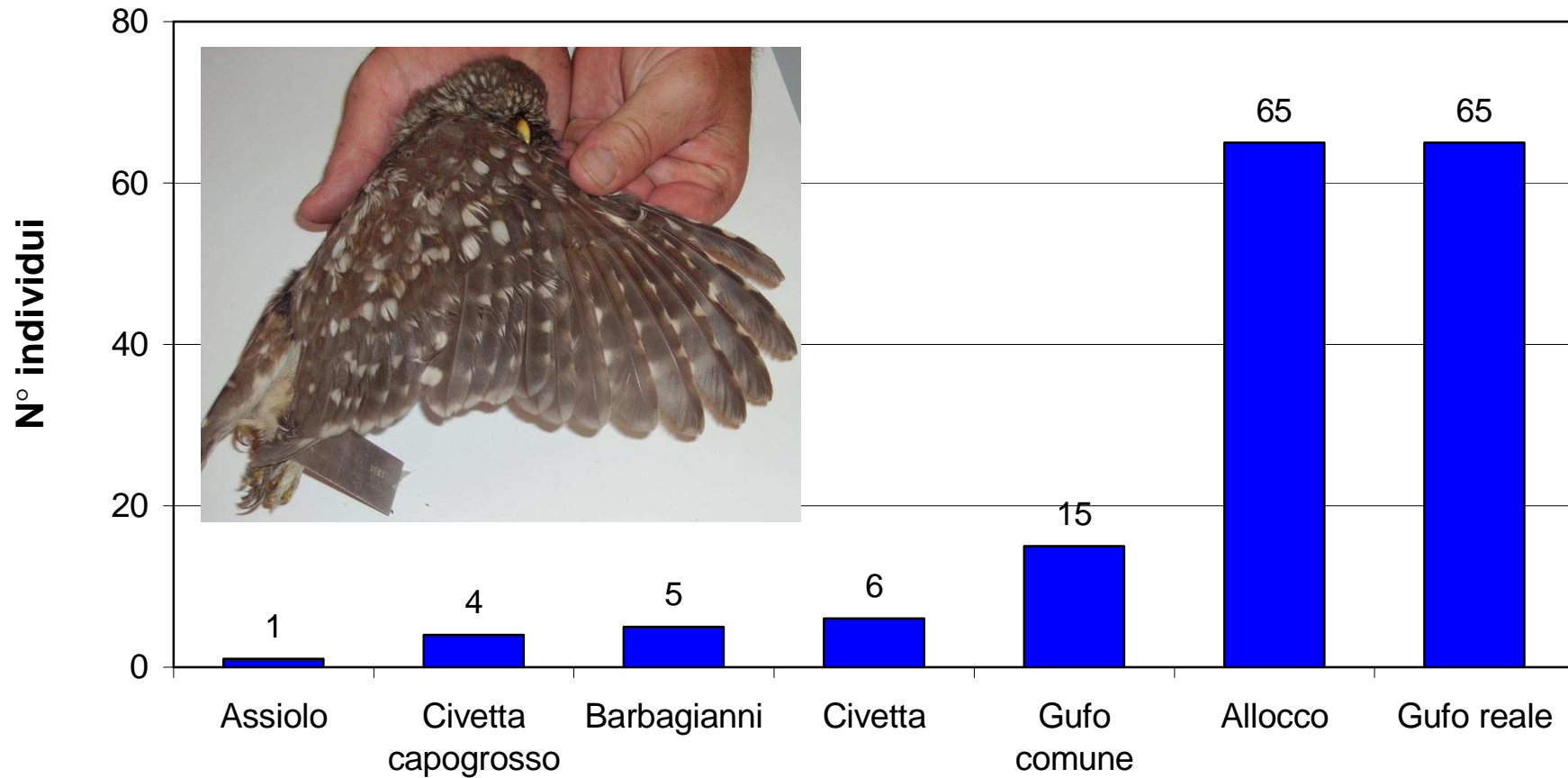
Numero di recuperi dal 1997 al 2008



Altre specie (1 solo recupero): Falco pescatore, Falco di palude, Lodolaio, Smeriglio

# RAPACI NOTTURNI

Numero di recuperi dal 1997 al 2008

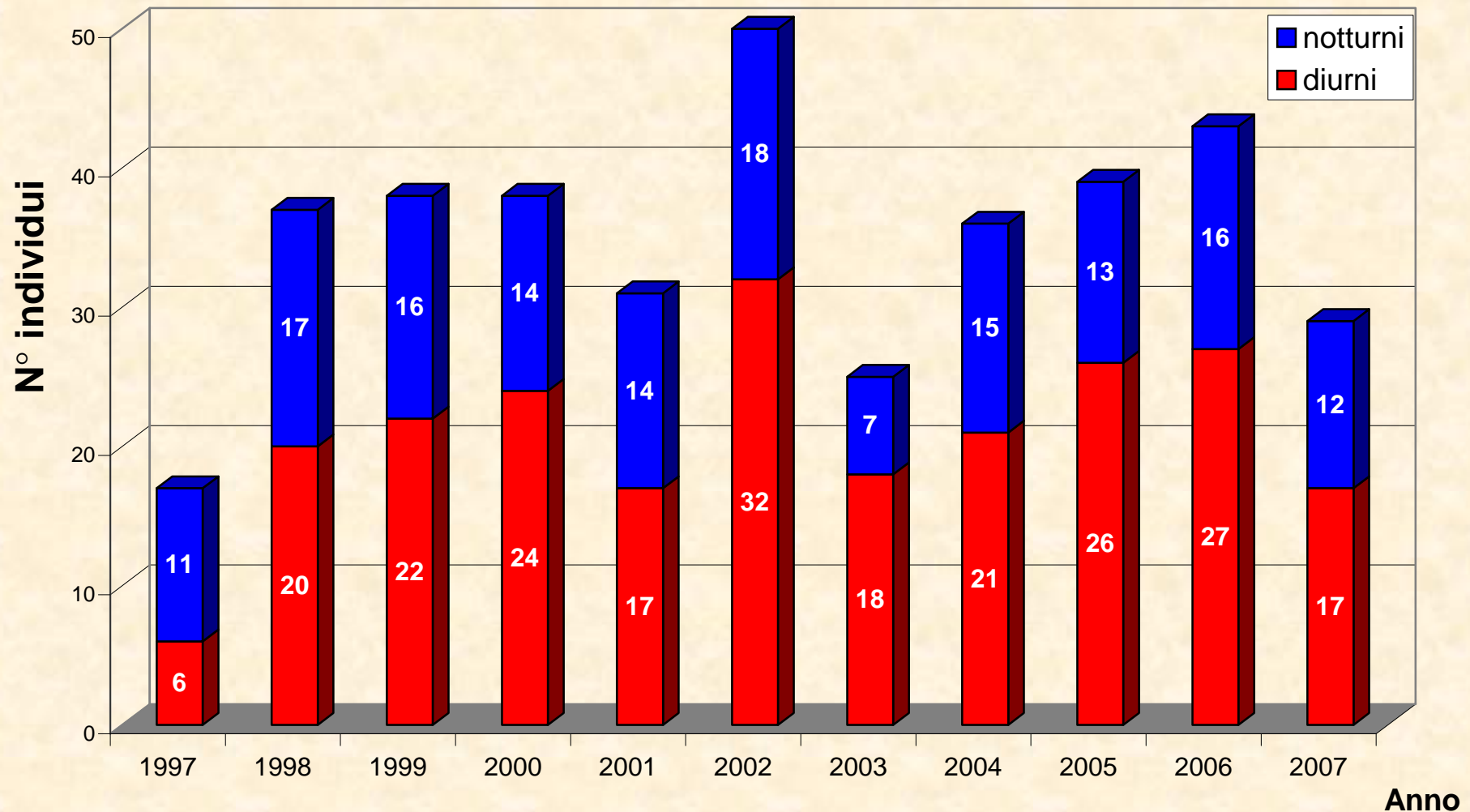


# Andamento annuale dei recuperi (1997-2007)

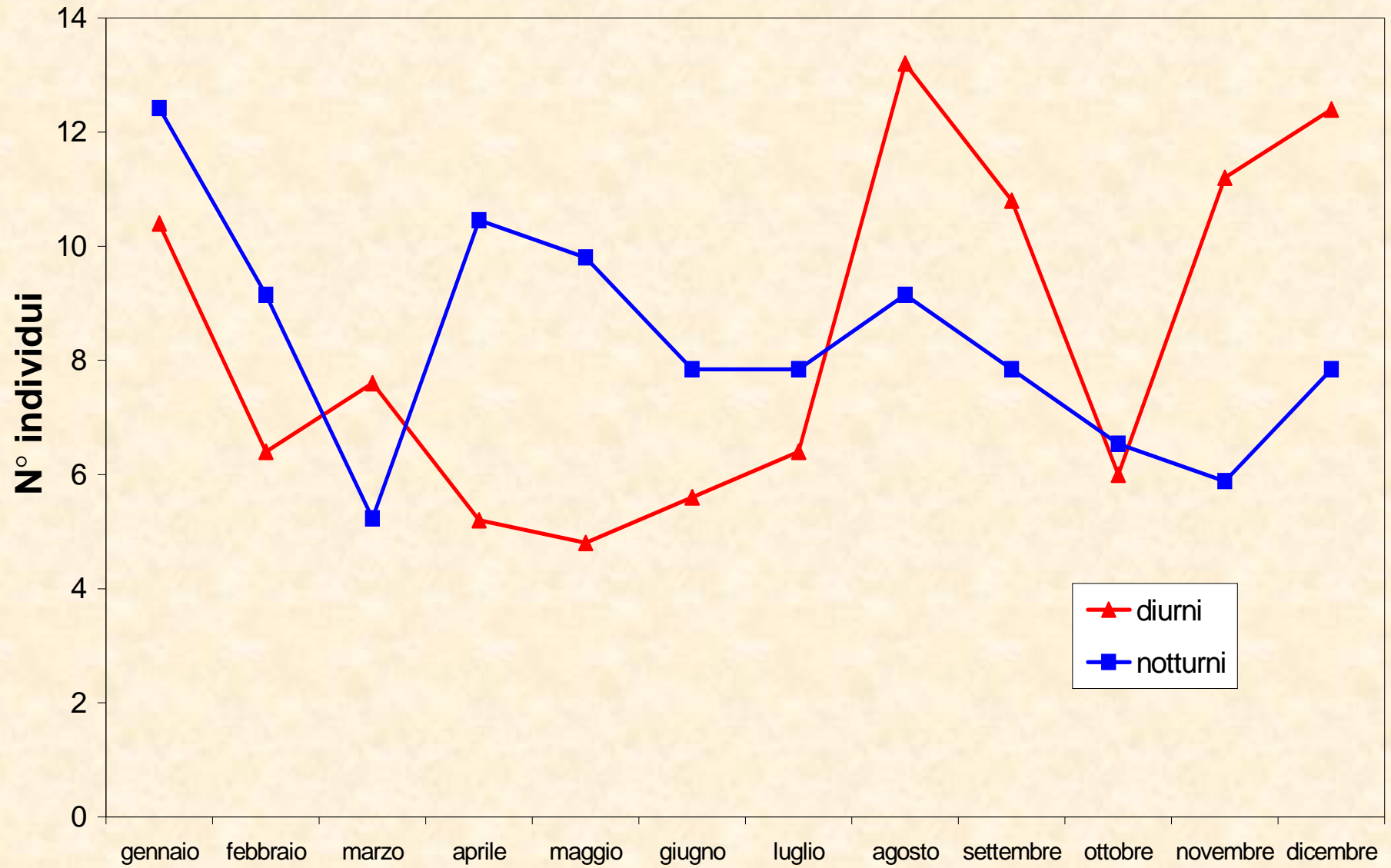
Media annuale recuperi: 34,8

➔ **Rapaci diurni: 20,9**

➔ **Rapaci notturni: 13,9**

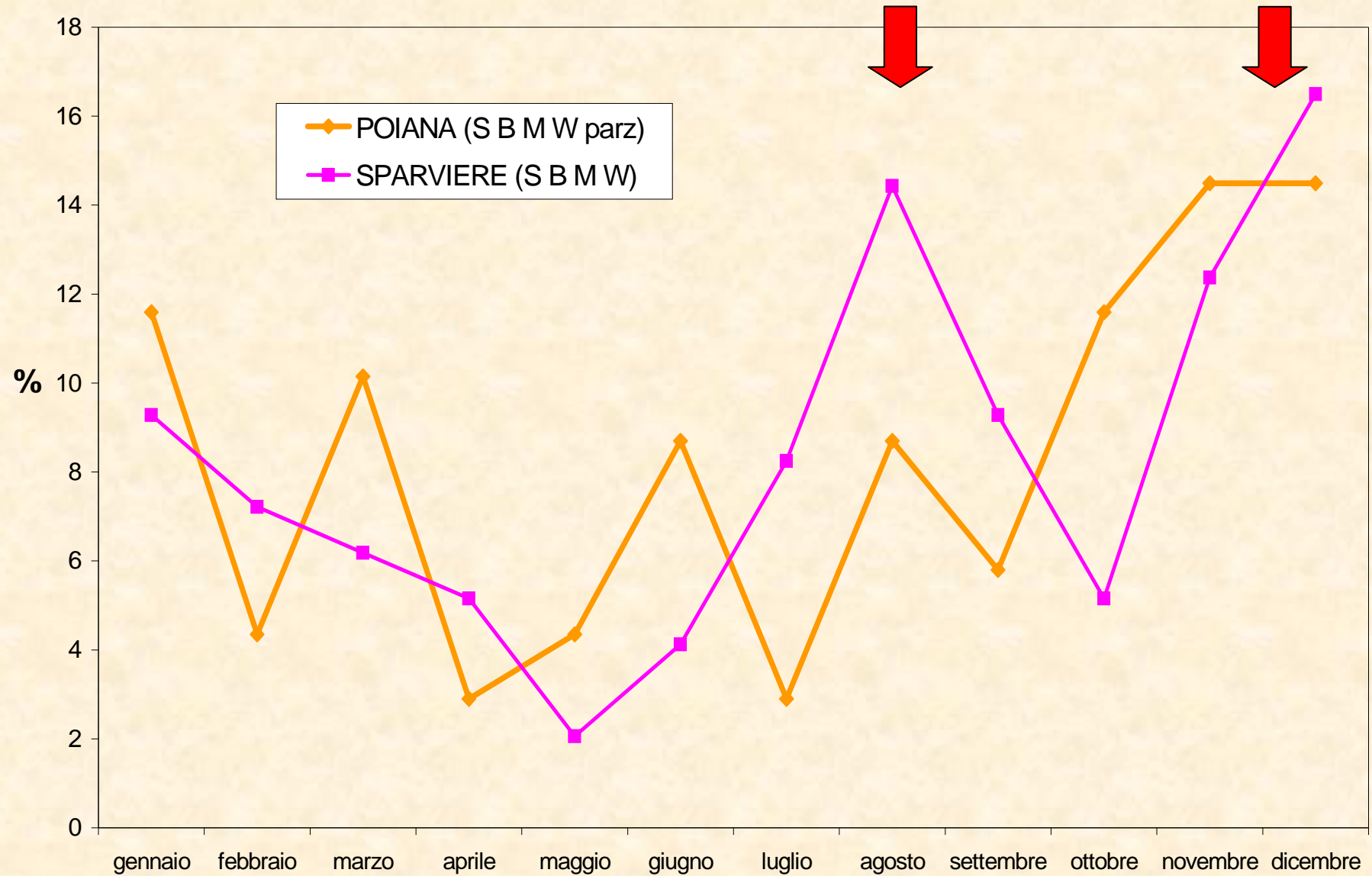


# Andamento stagionale dei recuperi

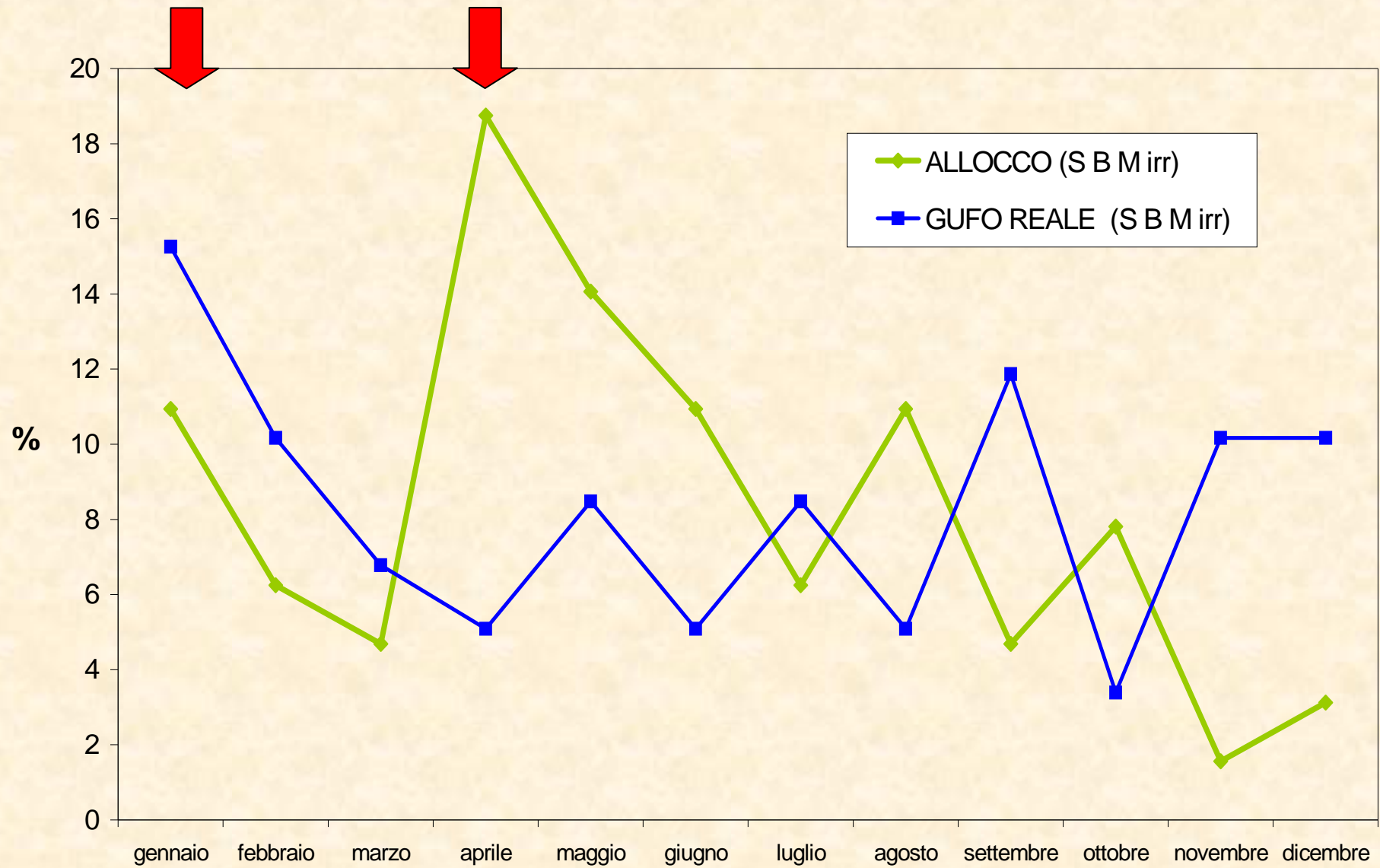




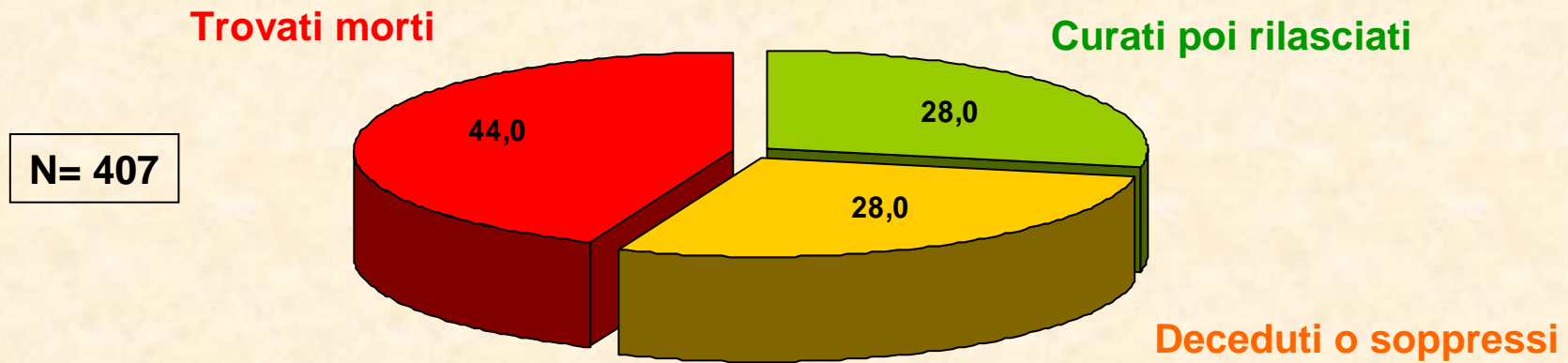
# Andamento stagionale dei recuperi



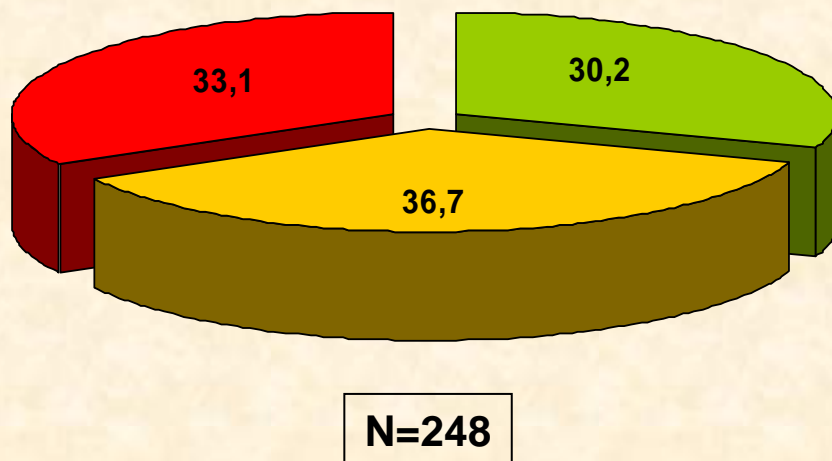
# Andamento stagionale dei recuperi



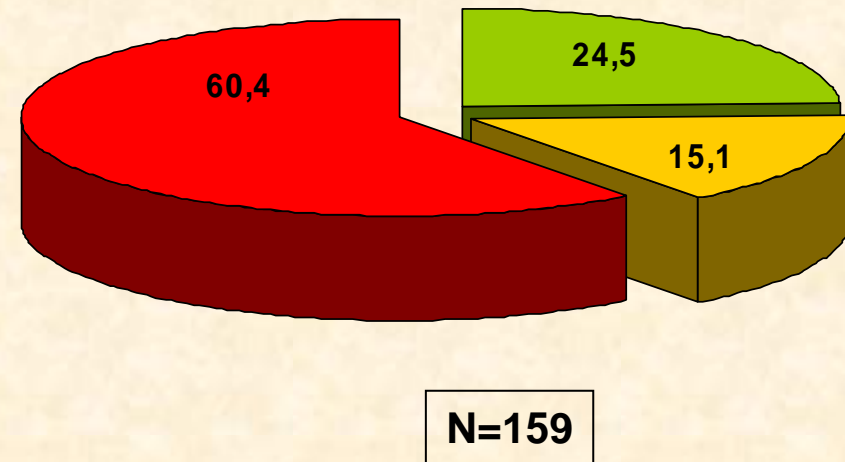
# Esito dei recuperi (%)



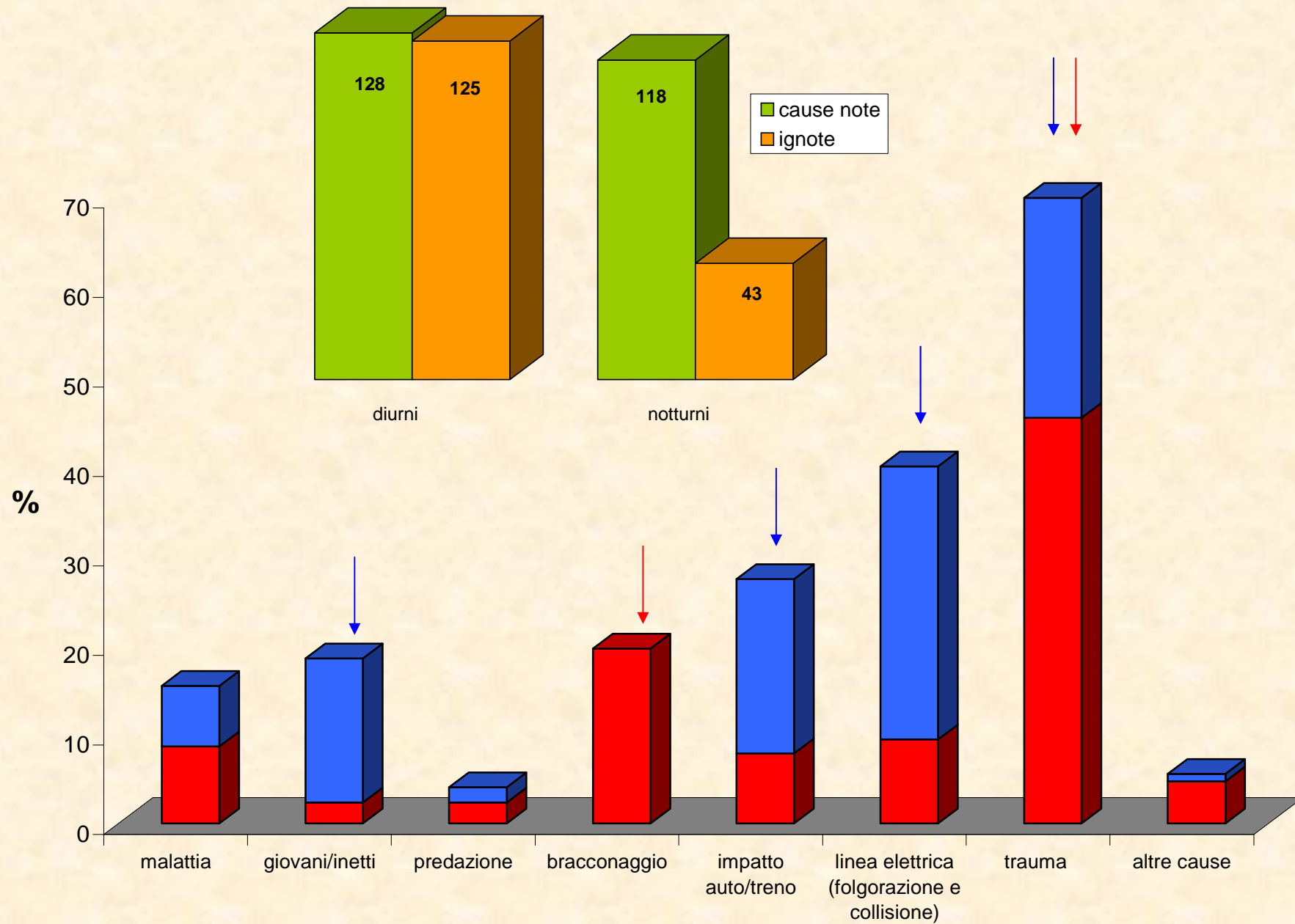
## RAPACI DIURNI



## RAPACI NOTTURNI



# Cause di recupero


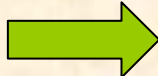
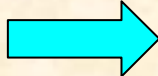
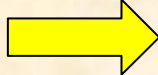
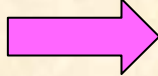



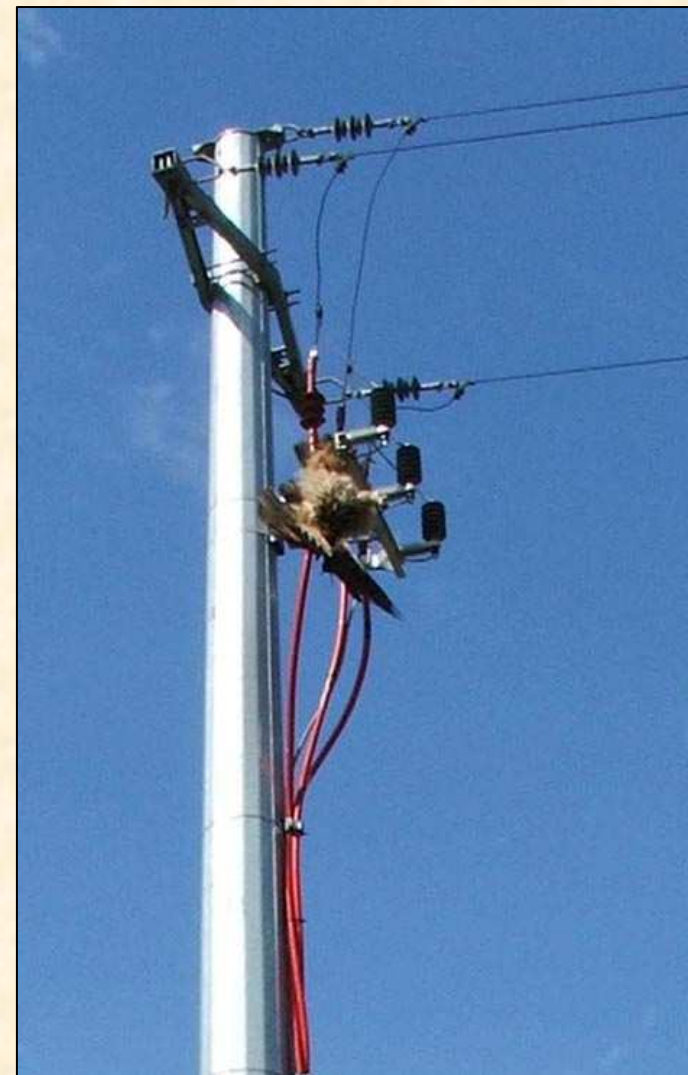
# IL GUFO REALE (*Bubo bubo*) SULLE ALPI CENTRALI: FATTORI DI RISCHIO E MORTALITA' (Bassi & Ferloni 2007)

**Periodo di studio: 1932-2006 (aggiorn. 2008)**

**Tot individui recuperati e schedati: 171**

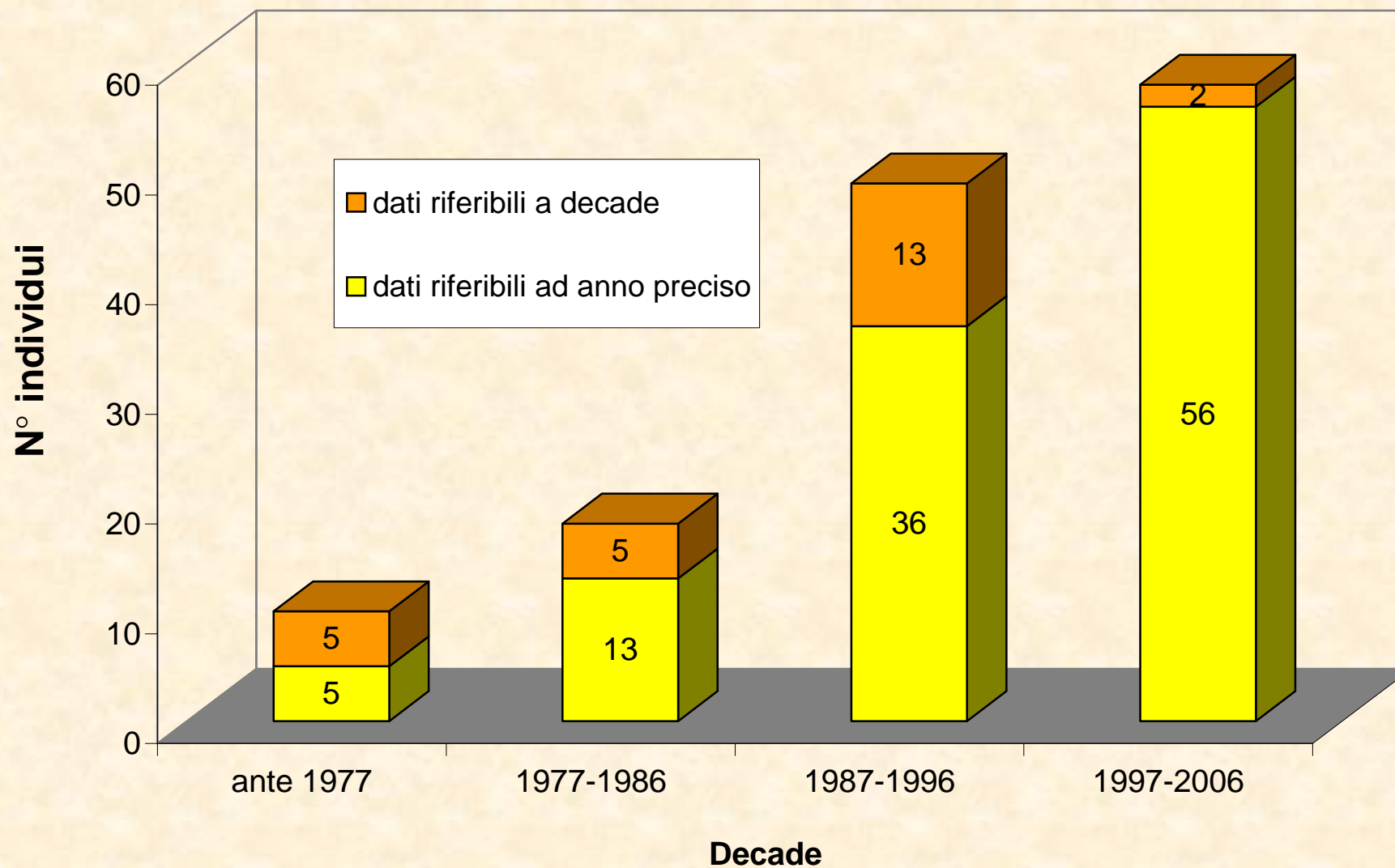
## **Analisi effettuate (e in corso.):**

-  distribuzione dei recuperi
-  cause di morte
-  andamento dei recuperi (annuale e stagionale)
-  determinazione di sesso ed età
-  analisi biometriche
-  esito dei recuperi



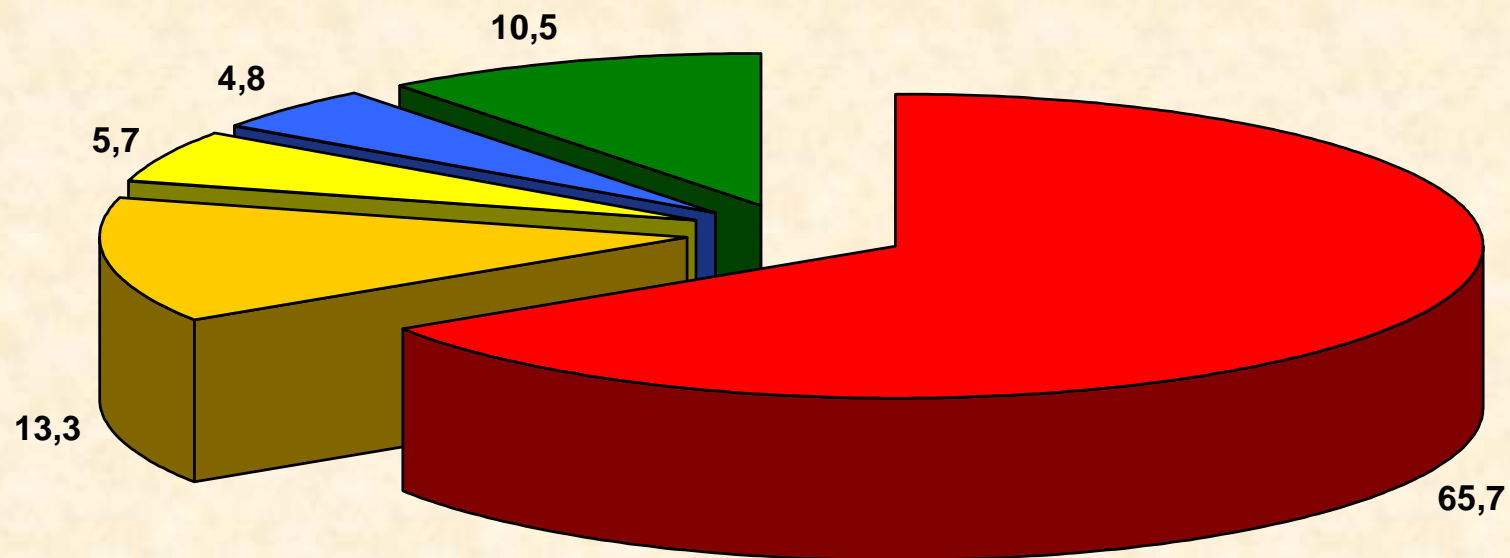
# IL GUFO REALE

Andamento dei recuperi nelle decadi dal 1977 al 2006 (N= 165)



# IL GUFO REALE

Cause di mortalità note (%) nei gufi reali recuperati dal 1932 al 2008  
(N= 105)

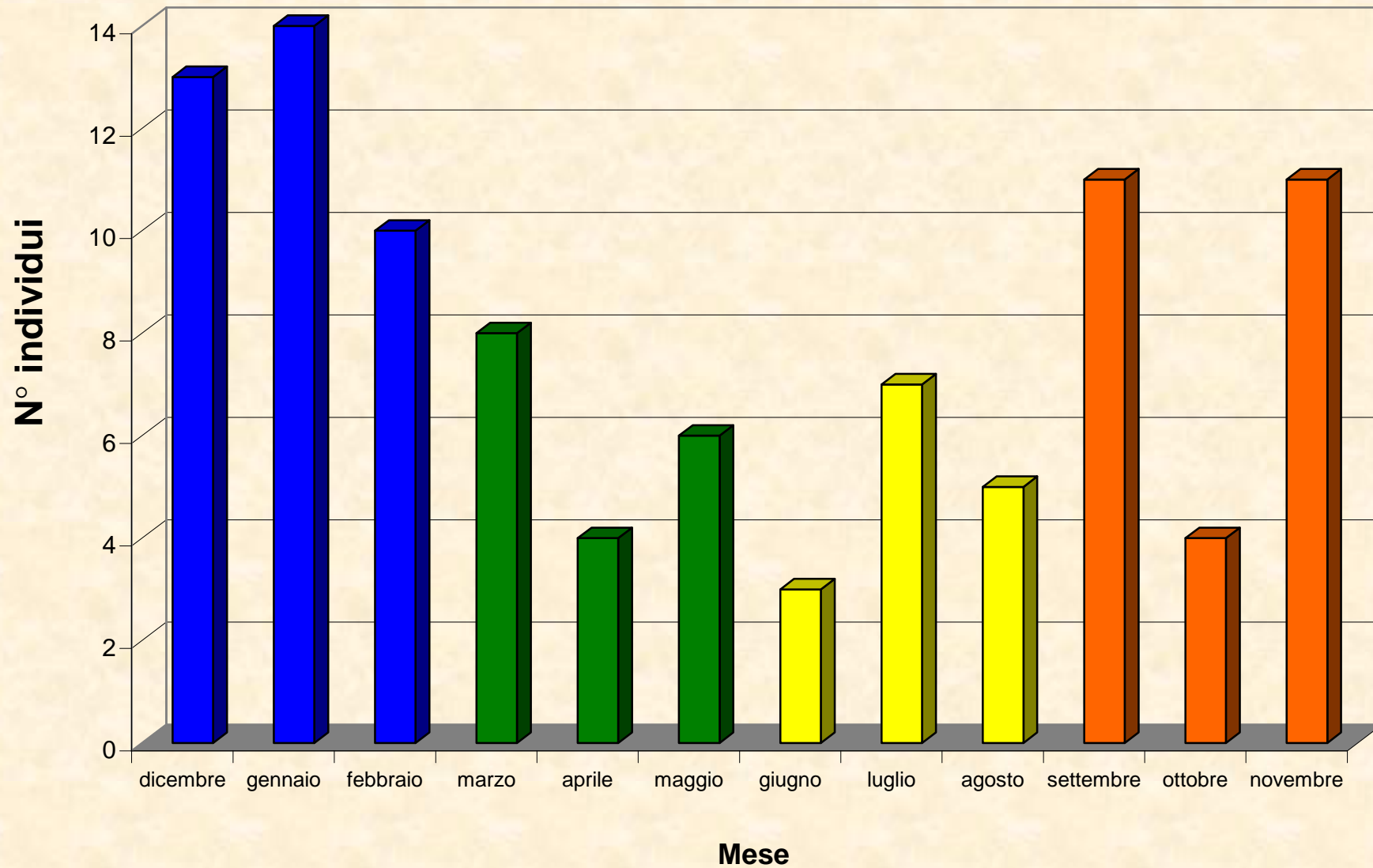


- linee elettriche
- altri traumi
- malattie o inetti
- impatto veicoli
- uccisioni dirette

# IL GUFO REALE

Andamento mensile nei recuperi dal 1976 al 2008

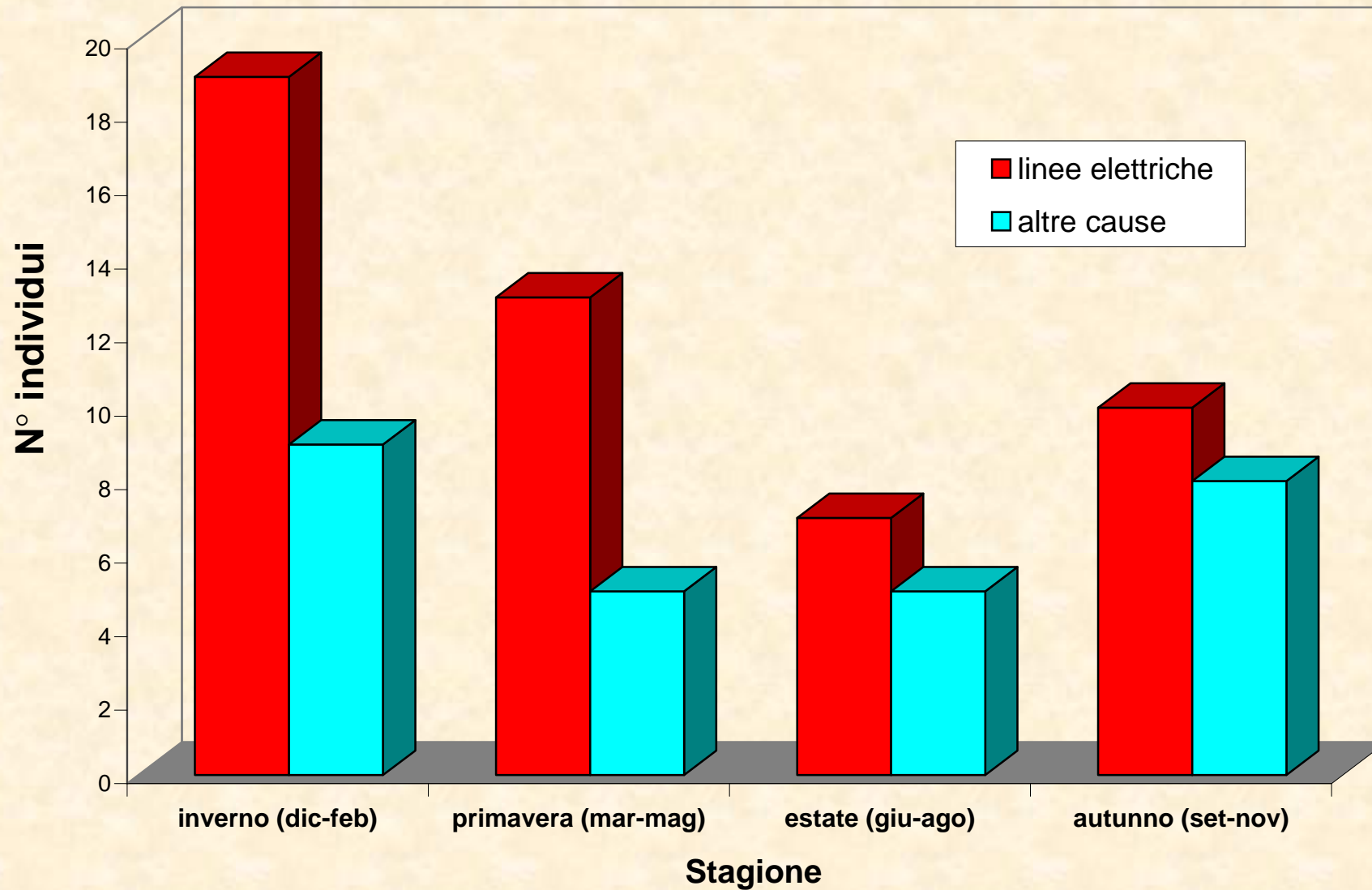
(N= 96)





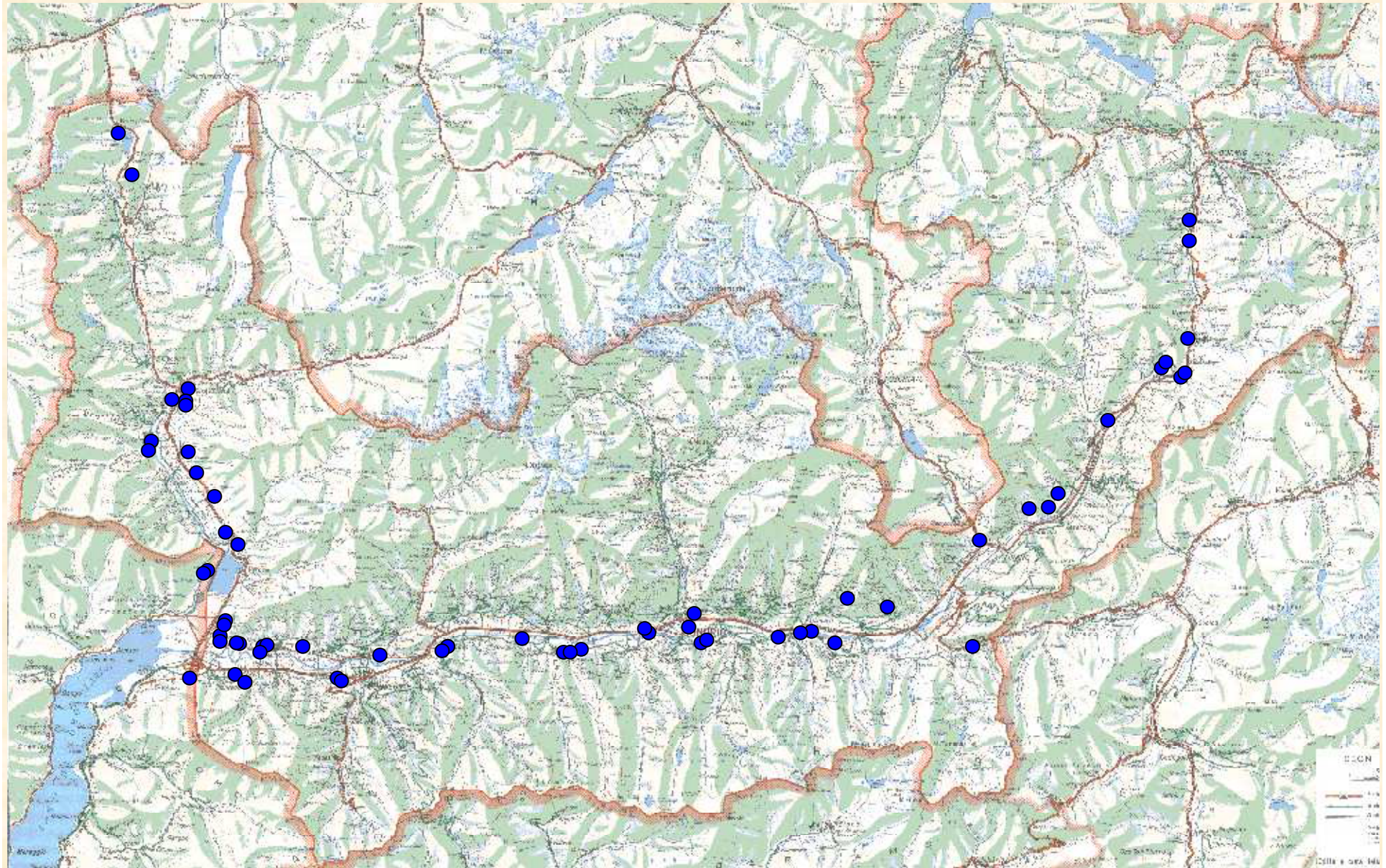
# IL GUFO REALE

Distribuzione stagionale dei recuperi di gufi reali in base alla causa  
(N= 76)



# IL GUFO REALE

Distribuzione dei recuperi (1997-2008)



# IL GUFO REALE

## Lavori in corso..



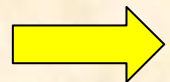
Definizione più precisa della distribuzione geografica dei recuperi



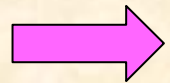
Analisi sul successo dei rilasci di individui recuperati



Maggiore accuratezza nell'individuazione delle cause di morte (autopsie)



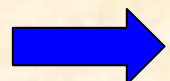
Analisi più dettagliate di sesso ed età (analisi endoscopiche)



Elaborazioni statistiche dei dati biometrici



Analisi delle cause di mortalità: distribuzione e tipologia linee elettriche, fattori climatici.



Georeferenziazione dei dati di presenza per definire un quadro preliminare della distribuzione e biologia della popolazione.



*Grazie per  
l'attenzione!*